

Vous avez en projet de :

- Changer de chauffage
- Changer vos fenêtres
- Refaire vos façades
- Isoler vos combles
- Refaire votre ventilation
- Installer des panneaux solaires
- Faire des économies sur vos factures d'énergie
- ...

Vous craignez de :

- Ne pas faire les bons choix
- Dépenser beaucoup
- Ne pas être gagnant au final

La SCIC **acrene** SARL vous propose, en toute indépendance :

- L'étude et les calculs initiaux de votre projet pour une solution cohérente et durable
- Un accompagnement complet de la réalisation de votre projet jusqu'à la réception finale des travaux
- Des aides en partenariat avec l'ADEME Alsace, la Région Alsace
- Un coût de prestation rapidement amorti
- Et en complément, l'analyse de vos besoins de déplacements depuis votre domicile

Exemple : Diagnostic Rénovation Energétique **acrene** : **100 € seulement !**
(Coût total 500€, subventionné à 80%)

Ces nouveaux services vous sont proposés en partenariat avec votre Communauté de Communes, votre Commune.

*Parlons ensemble de votre projet,
N'hésitez pas à nous contacter*

Mi' redde au Elsassich !

ACRENE SCIC SARL – 11, Allée Maire Knol – 67600 SELESTAT
Tél./Fax : 03 88 57 90 08

Présentation de la SCIC

acrene



Société Coopérative d'Intérêt Collectif
Pour la promotion de la rénovation énergétique en Alsace Centrale

La SCIC ACRENE : Une coopération d'acteurs œuvrant pour la réduction de la consommation d'énergie et de l'émission de gaz à effet de serre à l'échelle du territoire de l'Alsace Centrale.

Le contexte

Pour lutter contre les changements climatiques et anticiper la déplétion pétrolière, l'Etat s'est fixé comme objectif national de diviser par 4 les émissions de CO² d'ici 2050 !

Le secteur du bâtiment est particulièrement concerné par ces engagements : en France, il représente environ 43% des consommations énergétiques et est responsable de près du quart des émissions de gaz à effet de serre.

En parallèle, le coût des énergies ne cesse de grimper et pèse de plus en plus lourd dans les budgets des ménages, les menaçant de tomber dans la précarité.

Au niveau local, ce projet est le résultat d'une demande exprimée par les collectivités, d'abord dans la vallée de Villé, puis à l'échelle d'autres communautés de communes d'Alsace Centrale, faisant état du besoin croissant des particuliers pour **un accompagnement individualisé et coordonné dans le montage et la conduite de leurs projets de rénovation énergétique.**

En effet, aujourd'hui, malgré les différents dispositifs d'aide ou d'incitation existants, le particulier se retrouve parfois démuné pour envisager, financer et organiser les travaux de rénovation énergétique de son habitation. Trop souvent, les travaux sont faits dans l'urgence (changement de chaudière, fenêtres...), avec un budget limité, alors que la réalisation d'un ensemble cohérent de travaux, même planifiés dans la durée, permettrait une rénovation plus efficace sur le plan énergétique, en générant des économies de charges plus importantes avec un temps de retour sur investissement plus acceptable.

Par ailleurs, la réalisation de travaux visant l'amélioration de la performance énergétique nécessite une coordination non seulement dans la planification, mais également dans la cohérence des interventions et ce, dès le stade du projet. Néanmoins, les architectes et les maîtres d'œuvre ne sont que très peu présents sur ce type de projets, compte tenu du « faible »

niveau d'investissement (généralement < 30 000 €). Le besoin est, de ce fait, réel dans ce domaine.

Le besoin des particuliers, pour un accompagnement individualisé et coordonné dans le montage et la conduite de leurs projets de rénovation énergétique, devient croissant.

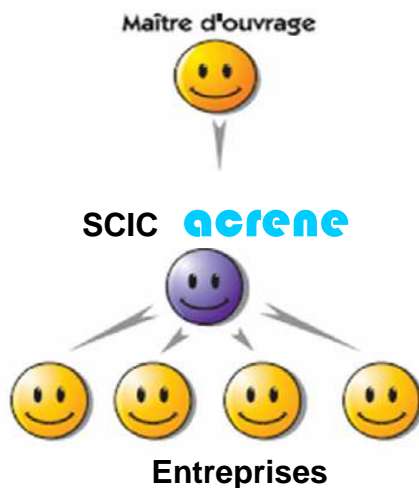
LA SCIC **acrene** - L'idée est simple :

Le particulier ne doit rencontrer aucune difficulté technique ni matérielle lors de la rénovation énergétique. Il lui faut donc :

- un conseil avisé en matière énergétique
- un seul interlocuteur technique de l'audit à la réception des travaux,
- une garantie de compétence de son interlocuteur,
- une aide à la recherche d'un prêt bancaire adapté,
- des prix raisonnables rendus possibles par la maîtrise de la chaîne verticale et la transparence de la structure.

Des solutions techniques concertées avec les entreprises partenaires sont proposées, permettant au particulier d'accéder à cette performance sans avoir à déposer un « prototype » à chaque réalisation...

La synergie des acteurs apporte la solution sécurisante



Le domaine du bâtiment se compose d'une chaîne de nombreux acteurs, jouant tous un rôle dans la performance de la construction. Aussi, la basse énergie exige de la part de tous ces acteurs une mobilisation et une sensibilisation autour de cet objectif. La définition des solutions techniques fiables (et économiques...) et la formation des acteurs à leur mise en œuvre, nécessitent une coordination renforcée de ces acteurs.

La SCIC est l'interlocuteur technique unique des particuliers. Il a pour mission de coordonner tous les corps d'état lors de la rénovation. Cette structure bénéficie d'une caution publique attestant que le travail fait est de qualité et qu'il pratique des prix raisonnables.

Pourquoi une SCIC ?

La SCIC, **Société Coopérative d'Intérêt Collectif** à Responsabilité Limitée et à capital variable est une structure qui a pour objet « *la production ou la fourniture de biens et de services d'intérêt collectif, qui présentent un caractère d'utilité sociale* »

Elle œuvre pour :

**Gérer une ou des activités - Créer de l'emploi
(Société commerciale)**

**Par une synergie d'acteurs
(Multi sociétariat)**

**Sur un territoire
(Projet de développement local)**

**Dans l'intérêt du plus grand nombre
(Développement durable)**

C'est une nouvelle forme d'entreprise coopérative, de forme privée et d'intérêt collectif. Elle permet d'associer l'ensemble de ceux qui veulent agir dans un même projet de développement local - durable.

La SCIC ACRENE permet d'apporter de nouveaux services pour aider les particuliers par une démarche de réflexion énergétique, plus particulièrement dans leurs projets de rénovation de leur habitation mais aussi dans l'optimisation de leurs besoins en matière de mobilité.

Elle permet, au niveau du territoire, et pour l'intérêt collectif, de générer de nouveaux comportements pour une réduction rapide des consommations d'énergies non renouvelables et de l'émission de gaz à effet de serre.

Elle favorise la synergie d'acteurs divers, conscients, chacun à son niveau, de sa responsabilité d'un patrimoine collectif :

- les habitants du territoire
- les collectivités publiques
- les entreprises privées du territoire
- les techniciens énergéticiens
- les maîtres d'œuvre
- les organismes de formation professionnelle
- les associations engagées dans ce domaine
- les établissements financiers

L'intérêt collectif de la SCIC Acrene s'inscrit dans les objectifs fixés par l'Etat ainsi qu'à l'échelle du territoire, par la sensibilisation des particuliers à la problématique environnementale, à la nécessité d'anticiper « l'après pétrole » et la fin de l'énergie « bon marché ».

La composition initiale

Le partenariat initial est constitué de :

- Collectivités territoriales (Région Alsace, Pays d'Alsace Centrale, Communautés de Communes d'Alsace Centrale)
- Entreprises
- Salariés de la structure
- Usagers, bénéficiaires des services de la structure
- Bénévoles adhérents aux principes et aux objectifs de la structure

Le marché

La rénovation est réputée être sur un secteur concurrentiel mais qui n'est pas, (dans le domaine de la maîtrise d'œuvre en maison individuelle), pour des petits travaux de rénovation (10 à 30 000 € TTC), couvert par les architectes et maîtres d'œuvre traditionnels, qui sont positionnés sur des travaux plus importants : rénovation lourde ou construction de maisons individuelles.

Ainsi, la SCIC se positionne sur un potentiel créateur d'emploi, dans un nouveau secteur concurrentiel, mais qui nécessite des subventions de fonctionnement. Le développement de cette structure ne se fera pas au détriment du tissu existant, mais en concurrence de l'argent dépensé dans le chauffage, l'électricité...

Elle est directement génératrice de mises en chantier, donc d'activité et d'emploi dans le domaine de la rénovation énergétique.

L'organisation

La structure SCIC Acrene SARL est domiciliée à Sélestat, 11 allée Maire Knol, dans les mêmes bureaux que la Sté Gest'Energie afin de réduire les charges.

Il est prévu une installation dans de nouveaux bureaux qui seront construits dans la ZAC du Giessen pour fin 2011.

La zone d'activité couvre tout le Pays d'Alsace Centrale.

Le fonctionnement

Un site internet, dont les noms de domaine sont réservés, sera l'un des outils de communication. Le réseau des Communes, Communautés de Communes, le Pays d'Alsace Centrale, la Région Alsace, seront partenaires directs de la communication.

Les prestations proposées aux particuliers sont :

- **Diagnostic rénovation énergétique** de l'habitat, avec en option, la prise en compte des aspects mobilité des ménages par un :

- « **Diagnostic Facteur 4** » pour aider le particulier à prioriser ses investissements dans une rationalité énergétique, carbone et de ressources financières dans les secteurs habitat et mobilité.

- **Accompagnement en maîtrise d'œuvre** avec 3 visites de chantier après la phase « Diagnostic Facteur 4 » initiale.

1. Une visite au départ avec analyse des offres ou demandes de devis.

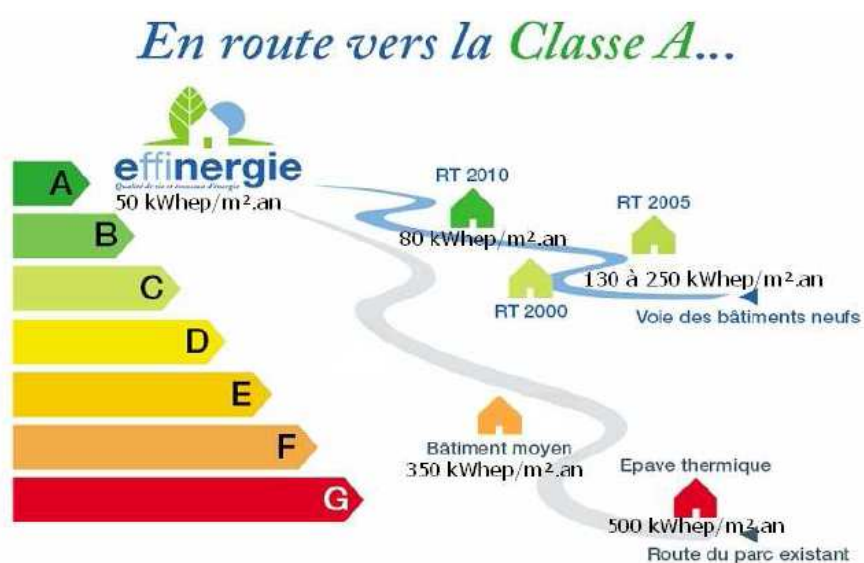
2. Une visite en cours de chantier pour s'assurer de la bonne mise en œuvre.

3. Une visite en fin de chantier pour réceptionner avec assurance décennale, le cas échéant.

- **Accompagnement longue durée**, vers le « Facteur 4 » des clients ayant choisi de devenir « coopérateurs » actifs.

Ces services sont proposés avec une tarification particulièrement économique et attractive grâce au principe de Coopérative d'Intérêt Collectif.

La structure sera évolutive et intégrera toutes les entreprises « maîtres d'œuvre » d'Alsace Centrale qui porteront cette démarche. Par ailleurs, des contacts seront établis avec tous les acteurs locaux pour envisager tous les partenariats possibles, par exemple : façadiers, ossatures, chauffagistes, installateurs, négociants en matériaux...



Avec la SCIC **acrene** SARL